



เดินทางอย่างไร

ใช้บริการโดยสารประจำทางหมายเลข 29ก, 59, 95ก, 150, 356 และรถประจำทางปรับอากาศ ปอ.59, ปอ.150, ปอ.356, ปอ.524, ปอ.554 ภายในมหาวิทยาลัยมีรถให้บริการรับ-ส่งให้กับนักศึกษาและบุคลากรเพื่อความสะดวกในการเดินทาง

ติดต่อคณะวิทยาศาสตร์และเทคโนโลยี

คณะวิทยาศาสตร์และเทคโนโลยี มหาวิทยาลัยราชภัฏพระนคร
 9 ก.แจ้งวัฒนะ แขวงอนุสาวรีย์ เขตบางเขน กรุงเทพฯ 10220
 โทรศัพท์: 02-544-8556, 02-544-8194, 02-544-8590 มือถือ: 06-3457-7350 โทรสาร: 02-522-6609
 Email: science.techno1@gmail.com
 Website: www.scipnru.com
<http://www.facebook.com/ScienceTechnologyPNRU>



GO Together with
 Science and Technology PNRU

ก้าวหน้า ก้าวไกล ก้าวไปกับคน-วิทยาศาสตร์และเทคโนโลยี
 มหาวิทยาลัยราชภัฏพระนคร



ข้อมูลคณะ

คณะวิทยาศาสตร์และเทคโนโลยี (Faculty of Science and Technology)
มหาวิทยาลัยราชภัฏพระนคร (Phranakhon Rajabhat University)

ปรัชญา
วิทยาศาสตร์สร้างองค์ความรู้
บูรณาการศาสตร์
ศิลปวัฒนธรรม พัฒนาสังคม

วิสัยทัศน์
ผลิตบัณฑิตโดยบูรณาการการศึกษา ศาสนา
ศิลปวัฒนธรรม
นำวิทยาศาสตร์และเทคโนโลยีก้าวหน้า
พัฒนาท้องถิ่นก้าวไกลสู่สากล

การเรียนและปฏิบัติการ
คณะวิทยาศาสตร์และเทคโนโลยีมีห้องเรียน โรงเรือน
และแปลงฝึกประสบการณ์การเกษตร ห้องปฏิบัติการ
ด้านวิทยาศาสตร์และห้องปฏิบัติการคอมพิวเตอร์ที่
ทันสมัยและเพียงพอรองรับความต้องการของนักศึกษา

คณาจารย์
คณะวิทยาศาสตร์และเทคโนโลยี มีอาจารย์
ประจำที่มีคุณภาพ มีผลงานสอน และงานวิจัย
ที่ได้รับการยกย่องมีการนำเสนอผลงานใน
งานสัมมนาวิชาการและวารสารวิชาการที่
ได้รับการยอมรับในระดับชาติและนานาชาติ
รวมทั้งมีผลงานจดสิทธิบัตรด้านต่าง ๆ
(ค้นหาข้อมูลอาจารย์ประจำได้ที่เว็บ
<http://www.scipnru.com/teacher.php>)

แหล่งทุนการศึกษา

- ▶ ทุนการศึกษาจากองค์กรต่าง ๆ ทั้งภาครัฐและเอกชน
- ▶ ทุนการศึกษาจากกองทุนเพื่อการศึกษาของรัฐบาล
- ▶ ทุนการศึกษาจากคณะวิทยาศาสตร์และเทคโนโลยี มหาวิทยาลัยราชภัฏพระนคร

โครงสร้างหลักสูตรวิทยาศาสตรบัณฑิต
จำนวนหน่วยกิตรวมตลอดหลักสูตรไม่น้อยกว่า 120 หน่วยกิต
ประกอบด้วย

1. หมวดวิชาศึกษาทั่วไป	30 หน่วยกิต
2. หมวดวิชาเฉพาะ	84 หน่วยกิต
2.1 กลุ่มวิชาแกน	18 หน่วยกิต
2.2 กลุ่มวิชาพื้นฐานวิชาชีพ	
2.3 กลุ่มวิชาเฉพาะด้าน	
2.4 กลุ่มวิชาฝึกประสบการณ์วิชาชีพ	7 หน่วยกิต
3. หมวดเลือกเสรี	6 หน่วยกิต



สถานที่ตั้งและสภาพแวดล้อม
มหาวิทยาลัยราชภัฏพระนคร ตั้งอยู่ใกล้วัดพระศรีมหาธาตุวรวิหารและสำนักงานเขตบางเขน
สำหรับคณะวิทยาศาสตร์และเทคโนโลยี มีสำนักงานคณะฯ อยู่ท่าอาคารศูนย์วิทยาศาสตร์และวิทยาศาสตร์ประยุกต์

หอพักใหม่มหาวิทยาลัย
ภายในมหาวิทยาลัยมีหอพักให้บริการแก่นักศึกษา โดยบรรรยากาศมีความอบอุ่น ปลอดภัย
เนื่องด้วยมีคณาจารย์ดูแลหอพักคอยติดตามดูแลนักศึกษาอย่างใกล้ชิด



คณะวิทยาศาสตร์และเทคโนโลยี เปิดสอนทั้งสิ้น 14 สาขาวิชา ได้แก่
ระดับปริญญาตรี ภาคปกติ 11 สาขาวิชา และภาคพิเศษ 3 สาขาวิชา

หลักสูตรวิทยาศาสตรบัณฑิต (วท.บ.4 ปี) ภาคปกติ 10 สาขาวิชา และหลักสูตรศิลปศาสตรบัณฑิต (ศส.บ.) ภาคปกติ 1 สาขาวิชา ได้แก่

- (วิทยาศาสตรบัณฑิต)
- ▶ สาขาวิชาการจัดการเทคโนโลยีการเกษตรสมัยใหม่
 - ▶ สาขาวิชาคณิตศาสตร์
 - ▶ สาขาวิชาการแพทย์แผนไทยประยุกต์บัณฑิต
 - ▶ สาขาวิชาวิทยาการคอมพิวเตอร์
 - ▶ สาขาวิชาเทคโนโลยีสารสนเทศ
 - ▶ สาขาวิชาเทคโนโลยีการจัดการสุขภาพ
 - ▶ สาขาวิชาวิทยาศาสตร์และเทคโนโลยีการอาหาร
- (วิทยาศาสตรบัณฑิต)
- ▶ สาขาวิชาวิทยาศาสตร์เครื่องสำอาง
 - ▶ สาขาวิชาคอมพิวเตอร์แอนิเมชันและมัลติมีเดีย
 - ▶ สาขาวิชานวัตกรรมและเทคโนโลยีอิเล็กทรอนิกส์ (ศิลปศาสตรบัณฑิต)
 - ▶ สาขาวิชาคหกรรมศาสตร์

หลักสูตรวิทยาศาสตรบัณฑิต (วท.บ.4 ปี) ภาคพิเศษ (เรียนเสาร์-อาทิตย์) 3 สาขาวิชา

- ▶ สาขาวิชาวิทยาการคอมพิวเตอร์
- ▶ สาขาวิชาเทคโนโลยีสารสนเทศ

อัตราค่าใช้จ่ายการลงทะเบียน (ตลอดหลักสูตร)

หลักสูตรปริญญาตรี	ภาคการศึกษาที่ 1 (ค่าธรรมเนียมแรกเข้า)	ภาคการศึกษาที่ 2 (เงินจบหลักสูตร)	รวม ตลอดหลักสูตร
ภาคปกติ ใช้เวลาเรียน 4 ปี (8 ภาคการศึกษา)	12,000 บาท (ค่าแรกเข้า 4,500)	12,000 บาท /ภาคการศึกษา	100,500 บาท
**สาขาการแพทย์แผนไทย ประยุกต์บัณฑิต ใช้เวลาเรียน 4 ปี/8 ภาคการศึกษา	30,000 บาท (ค่าแรกเข้า 4,500)	30,000 บาท /ภาคการศึกษา	244,500 บาท
ภาคพิเศษ ใช้เวลาเรียน 4 ปี (12 ภาคการศึกษา)	14,000 บาท (ค่าแรกเข้า 4,500)	14,000 บาท /ภาคการศึกษา	172,500 บาท
**ศส.บ. คหกรรม ภาคปกติ ใช้เวลาเรียน 4 ปี (8 ภาคการศึกษา)	15,500 บาท (ค่าแรกเข้า 4,500)	11,000 บาท /ภาคการศึกษา	92,500 บาท

การรับสมัคร

- ▶ โครงการปริญญาตรี ภาคปกติ
ประเภทโควตา รับสมัคร ระหว่างเดือนกันยายน-พฤศจิกายน ของทุกปี
ประเภทคัดเลือก รับสมัคร ระหว่างเดือนพฤศจิกายน-กุมภาพันธ์ ของทุกปี
- ▶ โครงการปริญญาตรี ภาคพิเศษ
รับสมัครทุกภาคการศึกษา
- ▶ โครงการปริญญาโท ภาคพิเศษ
รับสมัครทุกภาคการศึกษา

*** รับสมัครทางเว็บไซต์ ดูรายละเอียดได้ที่ <http://www.pnru.ac.th>
หรือสมัครด้วยตนเองที่มหาวิทยาลัยราชภัฏพระนคร ไทวลาธารการ

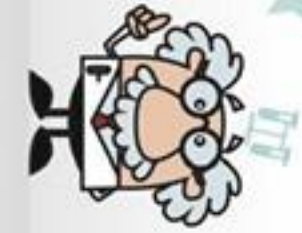
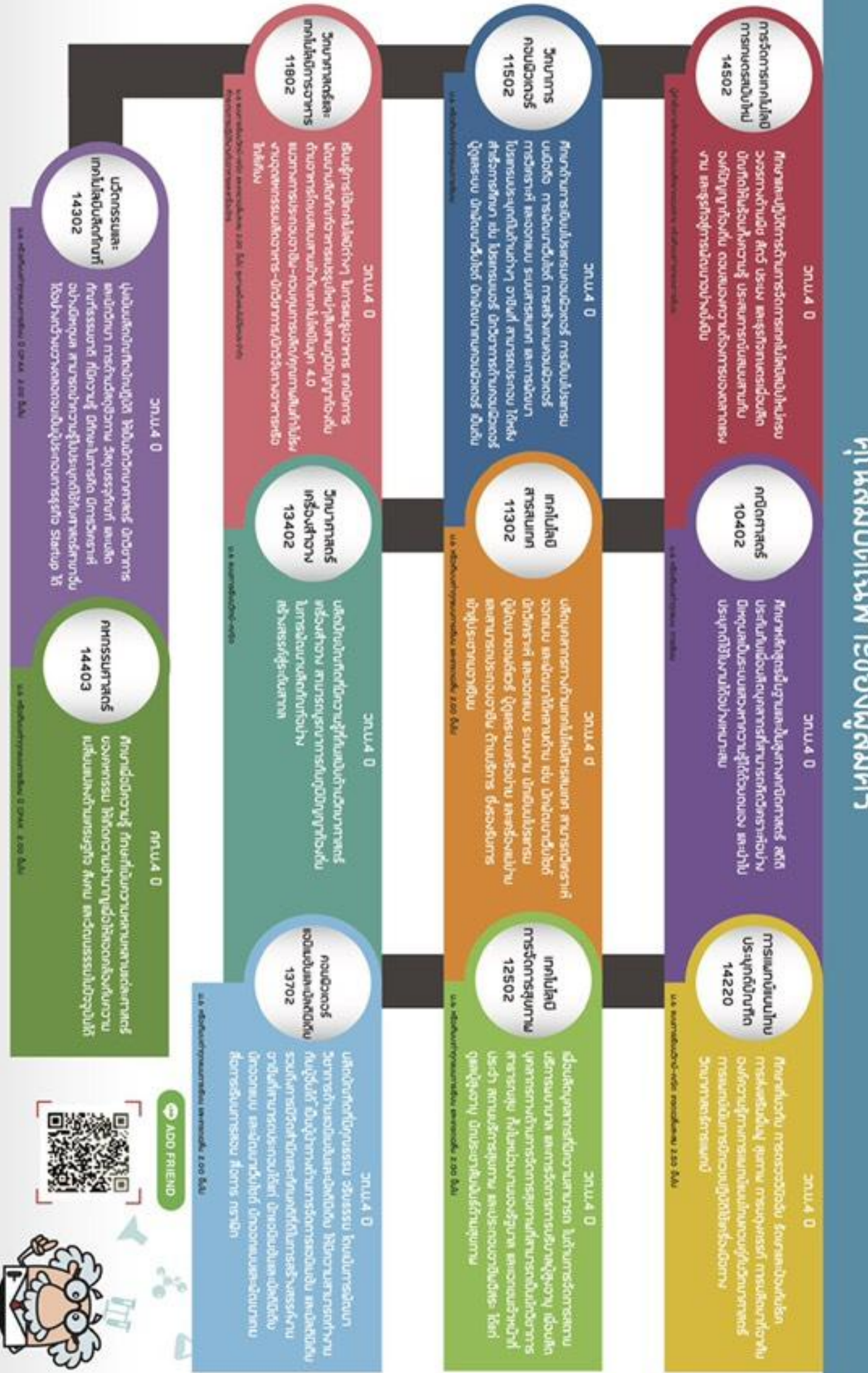
ระบบการจัดการศึกษา

การจัดการศึกษาระดับปริญญาตรี ภาคปกติ
ใช้เวลาศึกษา 4 ปี แต่ไม่เกิน 8 ปีการศึกษา

ภาคการศึกษาที่ 1 เดือนมิถุนายน - กันยายน
ภาคการศึกษาที่ 2 เดือนพฤศจิกายน - กุมภาพันธ์

การจัดการศึกษาระดับปริญญาตรี ภาคพิเศษ
(เรียนเสาร์-อาทิตย์) ใช้เวลาศึกษา 4 ปี แต่ไม่เกิน 8 ปีการศึกษา

ภาคการศึกษาที่ 1 เดือนมิถุนายน - กันยายน
ภาคการศึกษาที่ 2 เดือนพฤศจิกายน - กุมภาพันธ์
ภาคการศึกษาที่ 3 เดือนมีนาคม - พฤษภาคม



คุณสมบัติเฉพาะของผู้สมัคร